

«УТВЕРЖДАЮ»

Руководитель ГКУ РД «Карабудахкентское лесничество»



/ Юсупов М.Ю.

(подпись)

«14» июня 2022 г.

ПРОЕКТ  
УХОДА ЗА ЛЕСАМИ

Наименование вида (видов) мероприятий по уходу за лесами прочистка

Лесничество

Карабудахкентское

Участковое лесничество Губденское

№ квартала 18

№ выдела

10

Вид целевого назначения лесов защитные леса

Категория защитных лесов леса расположенные в степях, горах и др.

Площадь участка, 5 га

1. Этапы и сроки проведения работ, учета и оценки их результатов

Планируемое время проведения ухода – 2 квартал 2023. Учет и оценка результатов проведения ухода осуществляется при осмотре лесосеки после окончания лесосечных работ.

2. Проектируемое количество и размеры пробных площадей в молодняках и постоянных пробных площадях 1 шт 10\*10

3. Исходная характеристика насаждения до проведения мероприятий по уходу за лесами и проектируемая характеристика насаждения после проведения мероприятий по уходу за лесами

Выдел №	Площадь, га	Состав древостоя	Возраст, лет	Высота, м	Диаметр, м	Запас, куб.м/га	Полнота	Подрост (состав, возраст, высота, кол-во шт./га)
Исходная характеристика								
10	5	10ДСП+ЯО	55	7	12	25	0,8	-
Проектируемая характеристика								
10	5	10ДСП+ЯО	80	9	14	24	0,7	-

4. Характеристика деревьев по классам хозяйственно-биологической классификаций с учетом выделения главных и второстепенных пород.

Лучшие ЯО,ДУБ-семенного происхождения, достаточно очищенные от сучьев стволы.

Вспомогательные способствующие очищению лучших деревьев от сучьев.

Нежелательные затемняющие, мешающие нормальному развитию крон.

5. Планируемое время проведения рубки ухода июнь 2023 г.

6. Интенсивность рубки ухода

6.1. В % от исходного запаса/полноты или количества деревьев 12%

6.2. Объем вырубаемой массы по породам, в т.ч. при прокладке технологических коридоров 23 м<sup>3</sup>

7. Проектируемая технология ухода

Название с указанием вида трелюемой(транспортируемой) древесины рубка топорами, тримерами

Составил:

М.И.И. М.И.И.

(должность)

Умаров Р.У.

(Ф.И.О.)

Омаров

(подпись)

14 июня 2023

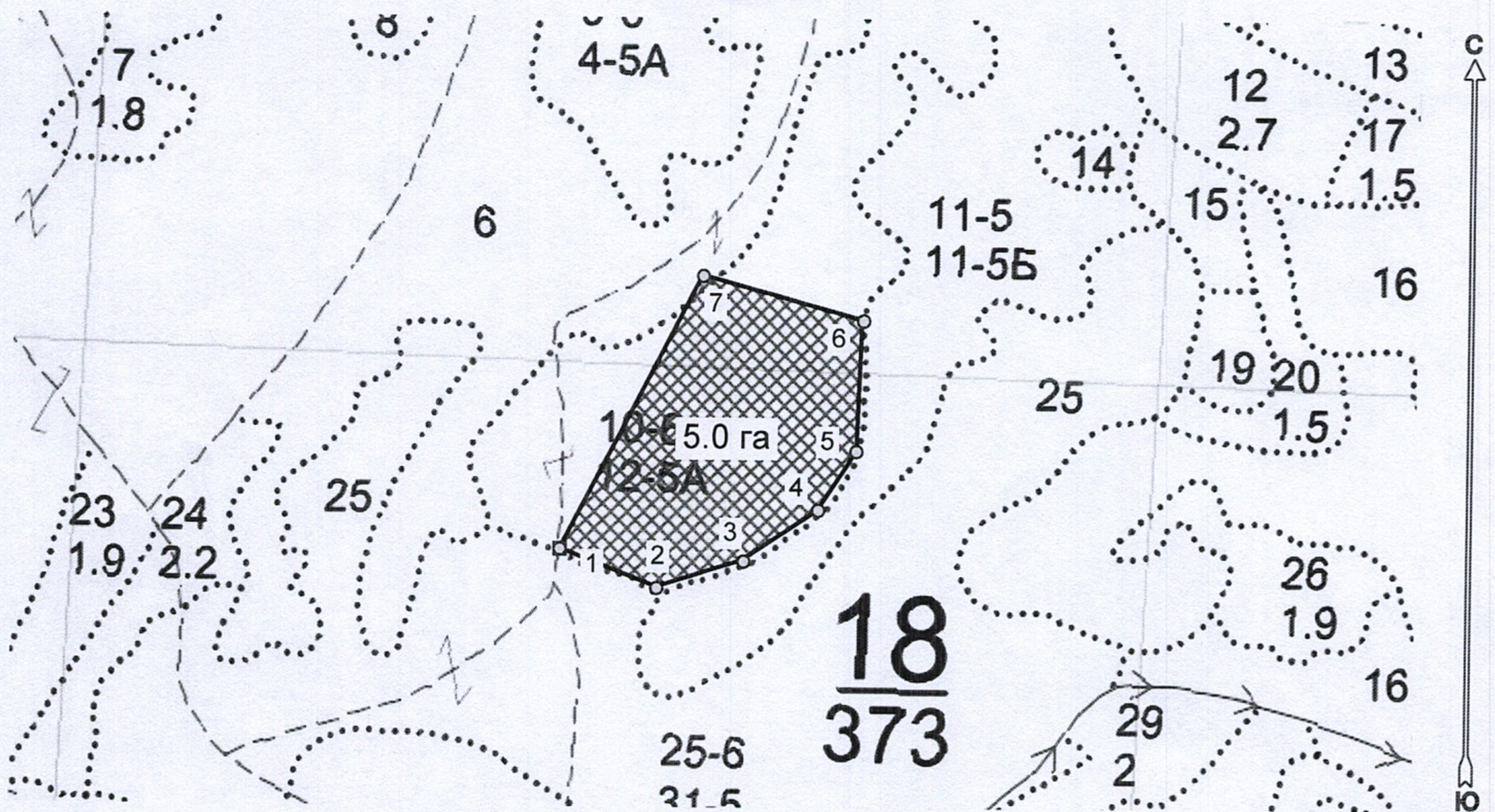
(дата)



### Чертеж лесного участка

Месторасположение лесосеки: Республика Дагестан  
Юридическое лицо, ведущее лесное хозяйство: Карабудахкентское лесничество  
Структурное подразделение юридического лица, ведущего лесное хозяйство:  
Губденское уч. лесничество, лесной квартал № 18, таксационный выдел № 10,  
площадь лесосеки 5,0 га.

Масштаб 1:7500



Экспликация или координаты поворотных точек лесосеки:

Общая площадь: 5,0 га

Эксплуатационная площадь: 5,0 га

Номера точек	Координаты точки	Меры линий
1 - 2	47° 34' 30,62"; 42° 32' 59,66";	96
2 - 3	47° 34' 34,56"; 42° 32' 58,53";	85
3 - 4	47° 34' 38,11"; 42° 32' 59,32";	83
4 - 5	47° 34' 41,12"; 42° 33' 00,86";	65
5 - 6	47° 34' 42,67"; 42° 33' 02,62";	120
6 - 7	47° 34' 42,90"; 42° 33' 06,49";	155
7 - 1	47° 34' 36,33"; 42° 33' 07,80";	283

Исполнитель: Инженер лесоводства Умаров Р.У. 18.08.2021. Омаров  
(должность, фамилия, инициалы, дата, подпись)

\* в таблицах приведены магнитные углы  
(магнитное склонение 0 / не задано)